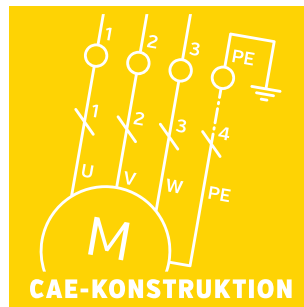


MGA Ingenieurdienstleistungen GmbH

Prozessautomatisierung und Steuerungstechnik



BRANCHENFOKUS

Montage- und Prüfanlagen





Montage- und Prüfanlagen: Eine ganz besondere Herausforderung

Eine ungeheuer vielfältige Welt erschließt sich im Bereich von Montage- und Prüfanlagen. Anwendungen für die E-Mobilität sind ebenso allgegenwärtig wie für die Medizintechnik sowie für Konsum- und auch Industriegüter.

Was haben Produkte gemeinsam, die auf Montageanlagen produziert und geprüft werden? Stets sind es komplexe Produkte, die durch das Zusammenfügen von völlig unterschiedlichen, individuellen Bauteilen entstehen. Die zum Einsatz kommenden Fertigungstechnologien richten sich nach den Erfordernissen des Produktes. Immer geht es um die Serienfertigung und oft um wirk-

lich geringe Taktzeiten. Es geht also um die Automatisierung und Optimierung komplexer Produktionsprozesse.

Die Entwickler von modernen Montage- und Prüfanlagen begegnen diesen vielschichtigen Anforderungen durch eine Standardisierung von Basismodulen, auf deren Basis individuelle Kundenlösungen für den einzelnen Anwendungsfall realisiert werden. Die entstehende Anlage ist dabei stets ein Unikat.

Die Spezialisten und Experten von MGA haben die passende Erfahrung und das Know-How, um Automatisierungsprojekte im Bereich von Montage- und Prüfanlagen zum Erfolg zu führen.

Branchenfokus von MGA

Als auf die Prozessautomatisierung und Steuerungstechnik spezialisierte Ingenieurgesellschaft beherrschen wir die Aufgaben, die sich im Engineering für Maschinensteuerungen stellen. Durch zahlreiche Projekte für Hersteller von Montage- und Prüfanlagen konnte unser Team eine besondere Kompetenz in diesem Segment erwerben. **Vertrauen Sie auf die profunde und einschlägige Erfahrung unserer Spezialisten in Ihrem Fachbereich.**

Unsere Leistungen

- **CAE-Konstruktion**
Unsere Mitarbeiter konzipieren und konstruieren Steuerungen für Montage- und Prüfanlagen. Dazu setzen wir professionelle CAE-Systeme wie Eplan P8, Elcad oder Zuken E³ ein.
- **Programmierung**
Vertraut mit der Softwareentwicklung für SPS und IPC-Steuerungen auf Basis der IEC 61131-3 sowie IEC 61499 bringen unsere Spezialisten beste Voraussetzung für die Abbildung der Prozesse in Montage- und Prüfanlagen mit.
- **Inbetriebnahme**
Weltweit übernehmen unsere Ingenieure und Techniker die Inbetriebnahme von Steuerungen für Montage- und Prüfanlagen. Sie gehen auf die Baustelle des Endkunden und stellen sich allen Herausforderungen, die zu bewältigen sind, um die Maschinen in einen abnahmefähigen Zustand zu versetzen.

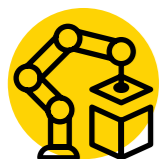
Vertraute Systeme

Die erfahrenen Fachleute unseres Teams für Montage- und Prüfanlagen kennen die Systeme, die der Markt speziell für diese anspruchsvollen Anwendungen bereithält:

- SPS-Basislösungen, z. B. von Siemens und Allen Bradley
- IPC-Lösungen, z. B. von Beckhoff, B&R, Lenze
- CoDeSys-basierte Steuerungsplattformen
- Antriebstechnik von Herstellern wie Bosch Rexroth, Lenze, B&R, Beckhoff
- Lösungen für die Vernetzung und Kommunikation von ASI über EtherCAT bis Profisafe
- Visualisierungssysteme zur Bedienung und Prozessüberwachung, z. B. WinCC (Siemens), Zenon (Copa-Data) oder VisiWin (Inosoft)
- Vision Control Lösungen z. B. von Cognex, Sick
- Anbindung an kundenspezifische MES-Systeme
- Sicherheitssteuerung und Not-Aus-Systeme

Referenzanwendungen

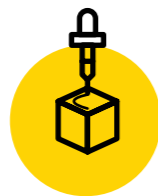
- E-Mobilität
- Elektronik
- Medizintechnik
- Konsumgüter
- Industriegüter



Montieren



Verschrauben



Dosieren



Lasermarkieren



Optisch prüfen



Zuführen



Fördern, Palettieren, Vereinzeln



MGA Ingenieurdienstleistungen GmbH

Prozessautomatisierung und Steuerungstechnik

Sanderglasisstraße 9a • 97072 Würzburg

Phone: +49 [9 31] 3 22 58-0 • Fax: +49 [9 31] 3 22 58-33 • Email: info@mga-gmbh.com

www.mga-gmbh.com